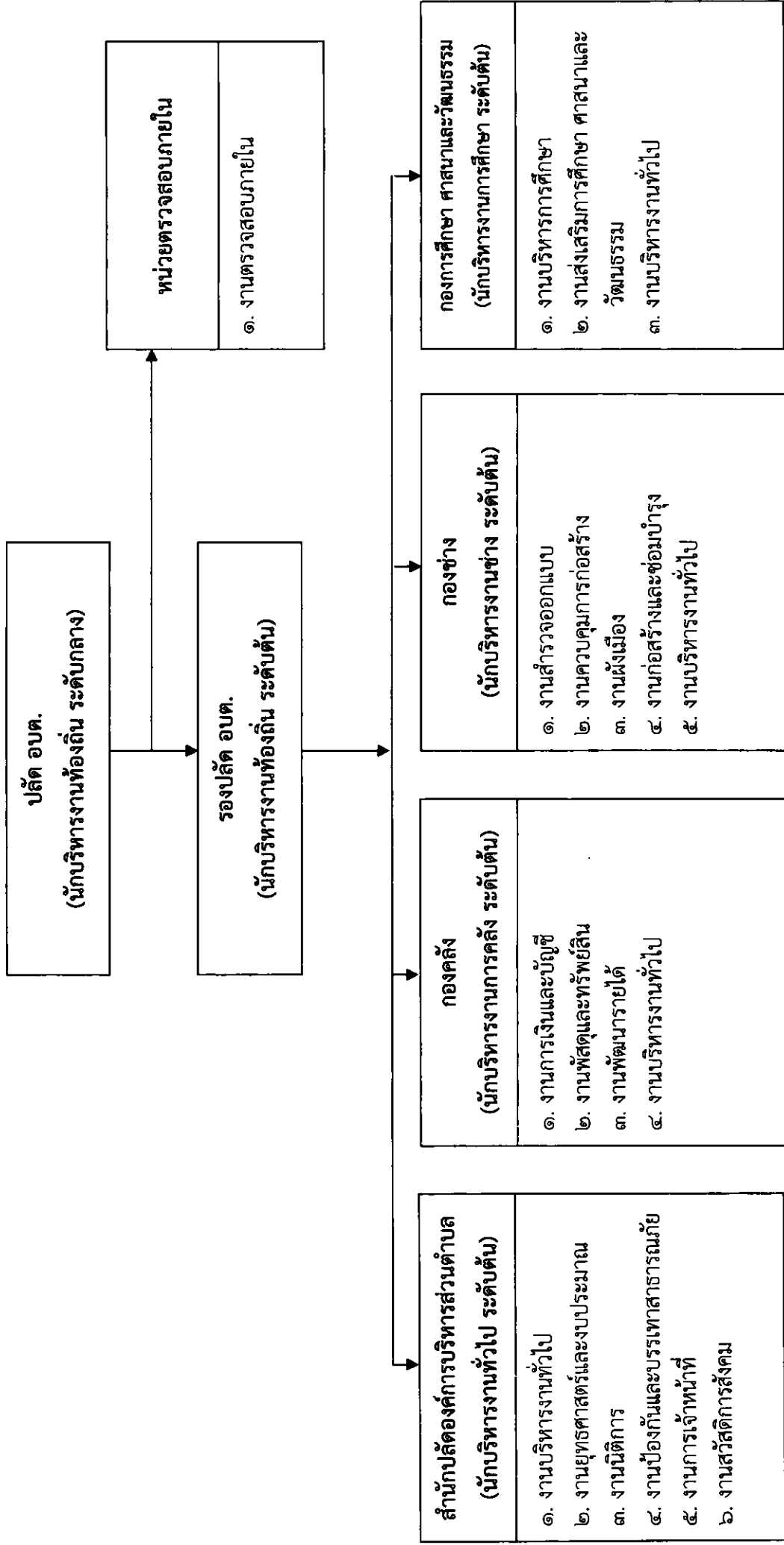
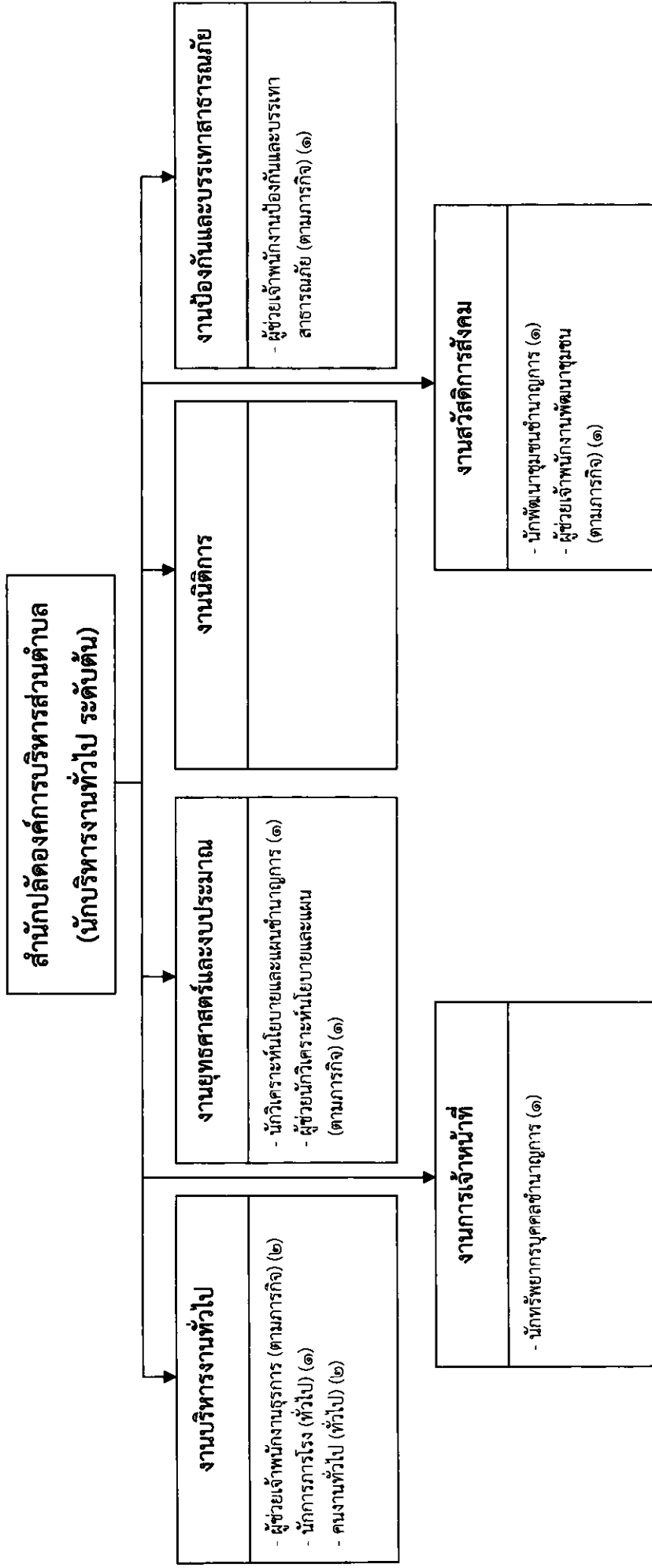


๑๐. แผนภูมิโครงสร้างการแบ่งส่วนราชการตามแผนอัตรากำลัง ๓ ปี

โครงสร้างส่วนราชการองค์การบริหารส่วนตำบลฤๅษี

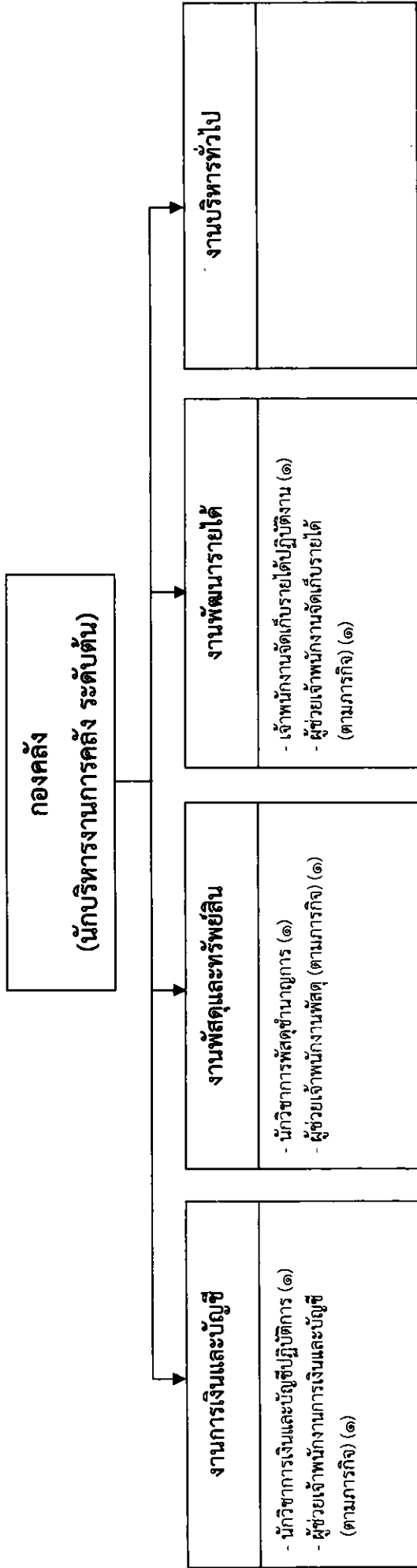


## โครงสร้างสำนักปลัดองค์การบริหารส่วนตำบล



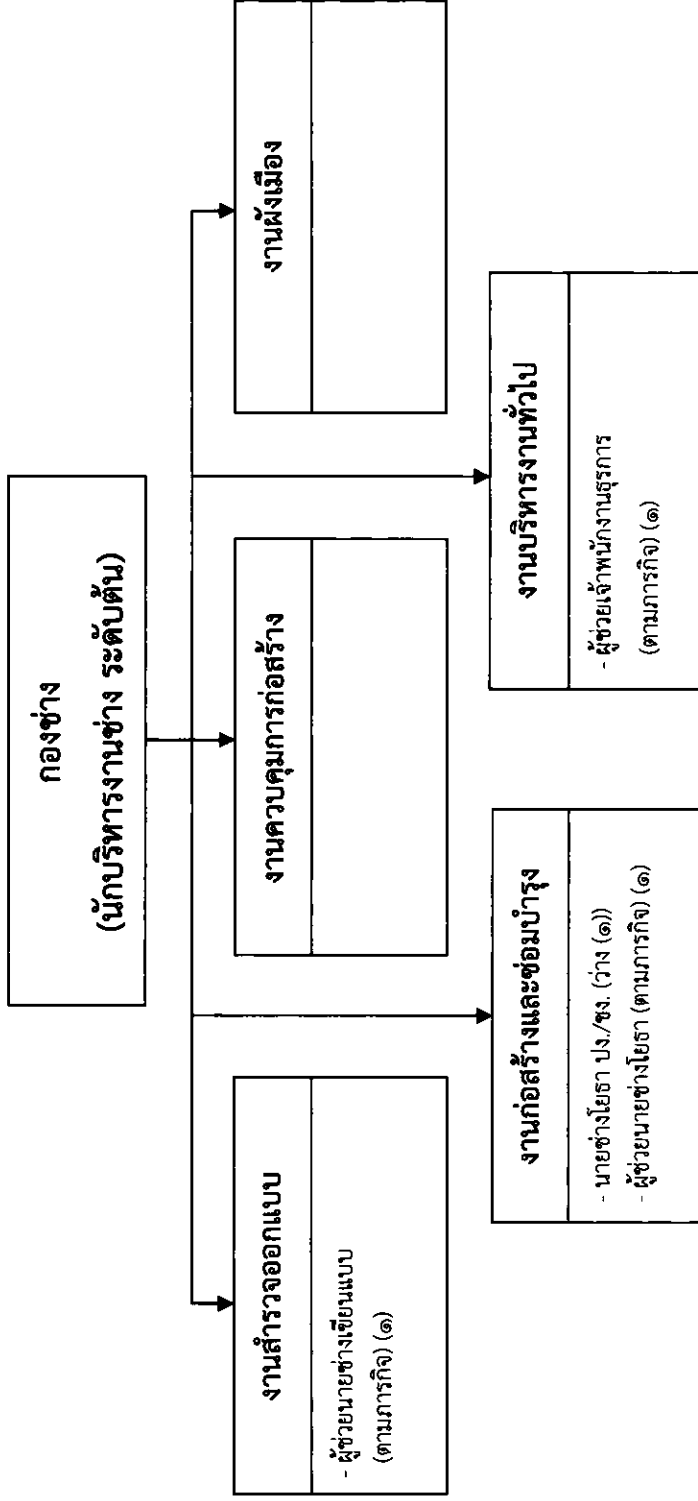
ประเภท ระดับ	อำนาจการท้องถิ่น		วิชาการ				ทั่วไป			พนักงานจ้าง		รวม
	อำนาจการ ท้องถิ่น ระดับกลาง	อำนาจการ ท้องถิ่น ระดับต้น	เชี่ยวชาญ	ชำนาญการ พิเศษ	ชำนาญการ	ปฏิบัติการ	อาวุโส	ชำนาญงาน	ปฏิบัติงาน	พนักงานจ้าง ตามภารกิจ	พนักงาน จ้างทั่วไป	
คนครอง	-	๑	-	-	๓	-	-	-	-	๕	๓	๑๒
ตำแหน่งว่าง	-	-	-	-	-	-	-	-	-	-	-	-
<b>จำนวนรวม</b>	-	<b>๑</b>	-	-	<b>๓</b>	-	-	-	-	<b>๕</b>	<b>๓</b>	<b>๑๒</b>

## โครงสร้างกองคลัง



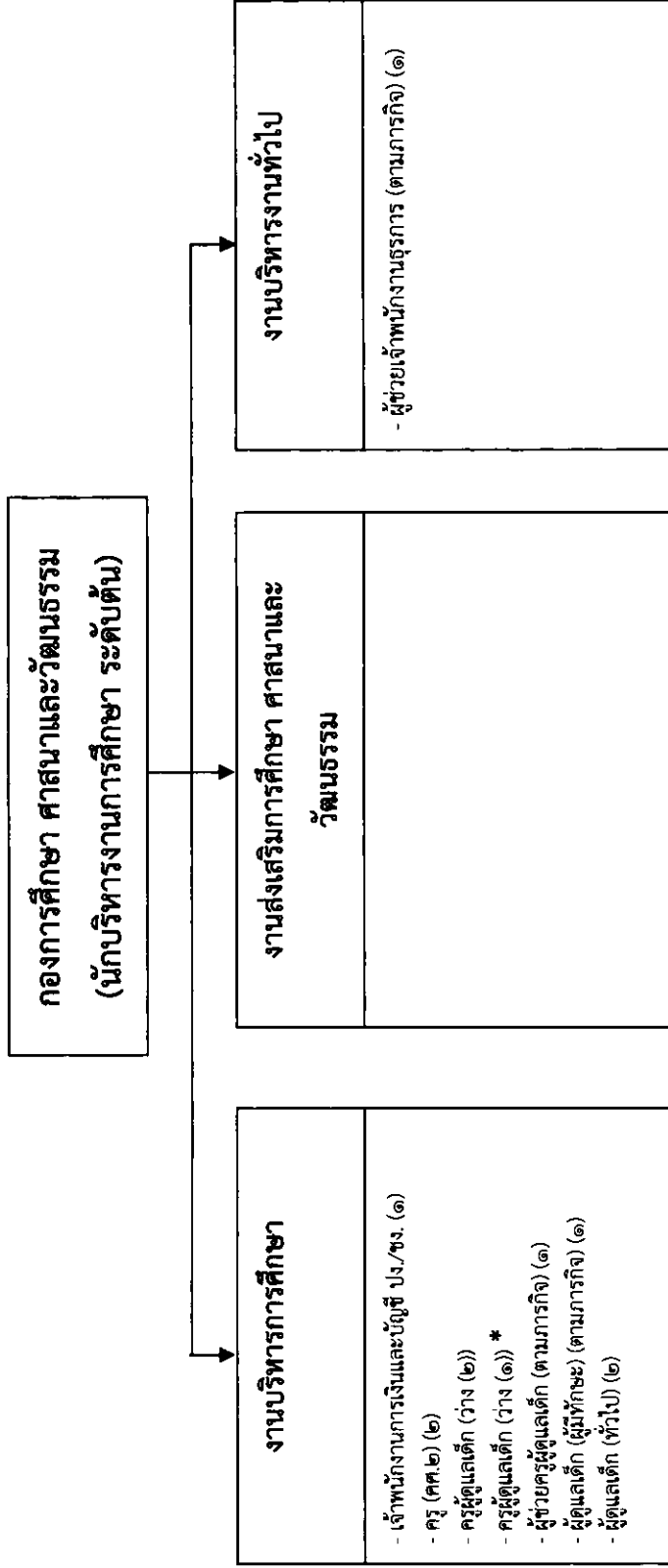
ประเภท ระดับ	อำนาจการท้องถิ่น		วิชาการ				ทั่วไป			พนักงานจ้าง		รวม
	อำนาจการ ท้องถิ่น ระดับกลาง	อำนาจการ ท้องถิ่น ระดับต้น	เชี่ยวชาญ พิเศษ	ชำนาญการ	ชำนาญการ พิเศษ	ปฏิบัติการ	อาวุโส	ชำนาญงาน	ปฏิบัติงาน	พนักงานจ้าง ตามภารกิจ	พนักงาน จ้างทั่วไป	
คนครอง	-	-	-	๑	๑	๑	-	-	๑	๓	-	๖
ตำแหน่งว่าง	-	๑	-	-	-	-	-	-	-	-	-	๑
จำนวนรวม	-	๑	-	๑	๑	๑	-	-	๑	๓	-	๗

## โครงสร้างกองช่าง



ประเภท	อำนาจการท้องถิ่น			วิชาการ			ทั่วไป			พนักงานจ้าง		รวม
	อำนาจการท้องถิ่น	อำนาจการพิเศษ	เชี่ยวชาญ	จำนวนการพิเศษ	จำนวนการ	ปฏิบัติการ	อาวุโส	ชำนาญงาน	ปฏิบัติงาน	พนักงานจ้างตามภารกิจ	พนักงานจ้างทั่วไป	
ระดับ	อำนาจการท้องถิ่น	อำนาจการพิเศษ	เชี่ยวชาญ	จำนวนการพิเศษ	จำนวนการ	ปฏิบัติการ	อาวุโส	ชำนาญงาน	ปฏิบัติงาน	พนักงานจ้างตามภารกิจ	พนักงานจ้างทั่วไป	
ระดับ	ระดับกลาง	ระดับต้น										
คนครอง	-	-	-	-	-	-	-	-	-	๓	-	๔
ตำแหน่งว่าง	-	-	-	-	-	-	-	-	๑	-	-	๑
จำนวนรวม	-	-	-	-	-	-	-	-	๑	๓	-	๕

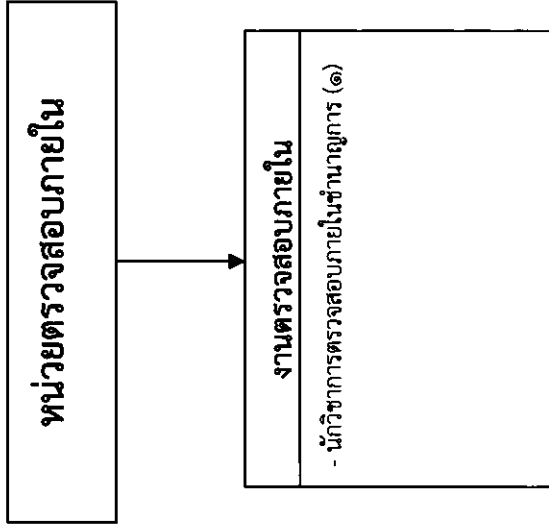
## โครงสร้างกองการศึกษา ศาสนาและวัฒนธรรม



ประเภท ระดับ	อำนวยความสะดวกท้องถิ่น		วิชาการ			ทั่วไป			พนักงานจ้าง			รวม					
	อำนวยความสะดวก ท้องถิ่น ระดับกลาง	อำนวยความสะดวก ท้องถิ่น ระดับต้น	เชี่ยวชาญ พิเศษ	ชำนาญการ	ปฏิบัติการ	อาวุโส งาน	ชำนาญ งาน	ปฏิบัติงาน	คศ.๕	คศ.๔	คศ.๓		คศ.๒	คศ.๑	ครู ผู้ดูแล เด็ก	พนักงาน จ้างตาม ภารกิจ	พนักงาน จ้างทั่วไป
คนครอง	-	๑	-	-	-	-	-	-	-	-	-	๒	-	-	-	๒	๘
ตำแหน่งว่าง	-	-	-	-	-	-	-	๑	-	-	-	-	-	๓	-	-	๔
จำนวนรวม	-	๑	-	-	-	-	-	๑	-	-	๒	-	-	๓	-	๒	๑๒

**หมายเหตุ** \* ได้รับการจัดสรรอัตราว่างจากกรมส่งเสริมการปกครองท้องถิ่น ตามหนังสือกรมส่งเสริมการปกครองท้องถิ่น ที่ มท ๐๘๐๙.๔/ว ๑๒๒๗ ลงวันที่ ๓๐ เมษายน ๒๕๖๑ และหนังสือสำนักงาน ก.อบต.จ.อุบลราชธานี ที่ อบ ๐๐๒๓๒/ว ๓๓๕ ลงวันที่ ๒๘ พฤษภาคม ๒๕๖๑

### โครงสร้างหน่วยตรวจสอบภายใน



ประเภท ระดับ	อำนาจการท้องถิ่น		วิชาการ				ทั่วไป			พนักงานจ้าง		รวม
	อำนาจการ ท้องถิ่น ระดับกลาง	อำนาจการ ท้องถิ่น ระดับต้น	เชี่ยวชาญ	ชำนาญการ พิเศษ	ชำนาญการ	ปฏิบัติการ	อาวุโส	ชำนาญงาน	ปฏิบัติงาน	พนักงานจ้าง ตามภารกิจ	พนักงาน จ้างทั่วไป	
คนครอง	-	-	-	-	-	-	-	-	-	-	-	๑
ตำแหน่งว่าง	-	-	-	-	-	-	-	-	-	-	-	-
จำนวนรวม	-	-	-	-	๑	-	-	-	-	-	-	๑